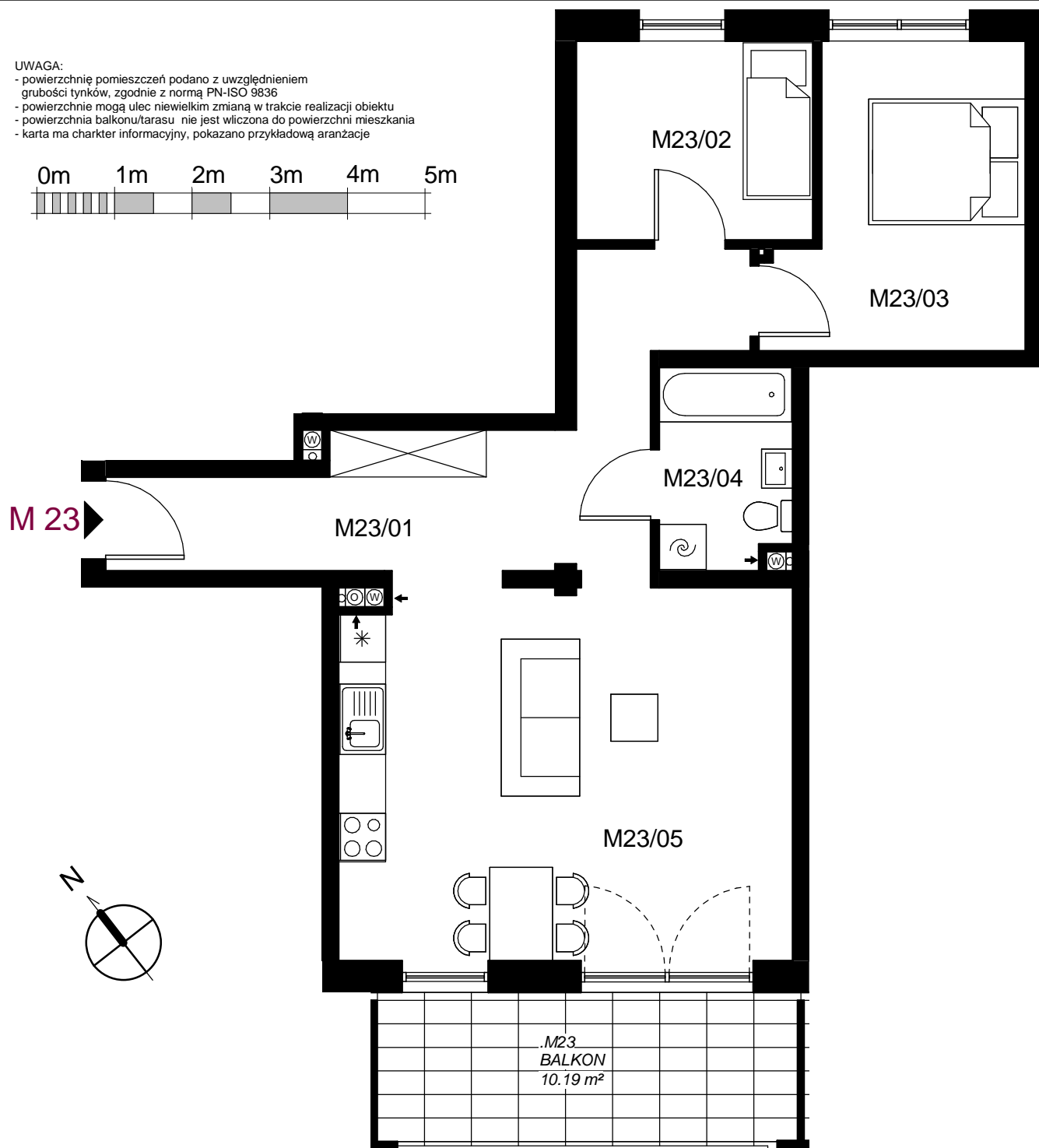
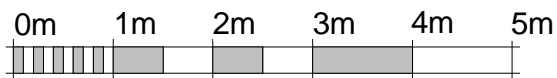


**UWAGA:**

- powierzchnie pomieszczeń podano z uwzględnieniem grubości tynków, zgodnie z normą PN-ISO 9836
- powierzchnie mogą ulec niewielkim zmianom w trakcie realizacji obiektu
- powierzchnia balkonu/tarasu nie jest wliczona do powierzchni mieszkania
- karta ma charakter informacyjny, pokazano przykładową aranżację

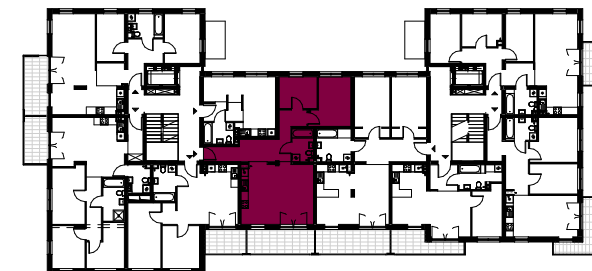


**MŁAWA,  
UL. ZABRODY**

JEDNOSTKA PROJEKTOWA :

EXEDRA GROUP ARCHITECTS, UL. LIPOWA 16/58, 15-427 BIAŁYSTOK, TEL. 792 40 43 43

**SCHEMAT PIĘTRO I**



TYP:

**3-POK.**

KONDYGNACJA:

**PIĘTRO I**

NR LOKALU:

**M23**

**ZESTAWIENIA POWIERZCHNI:**

Nr	nazwa	pow. (m <sup>2</sup> )
M23/01	komunikacja	14.65
M23/02	pokój	7.66
M23/03	pokój	11.28
M23/04	łazienka	4.27
M23/05	pokój z aneksem	27.79
5		65.65

**Biuro sprzedaży**  
ul. Płocka 94 , 06-500 Mława  
tel. +48 573 223 846