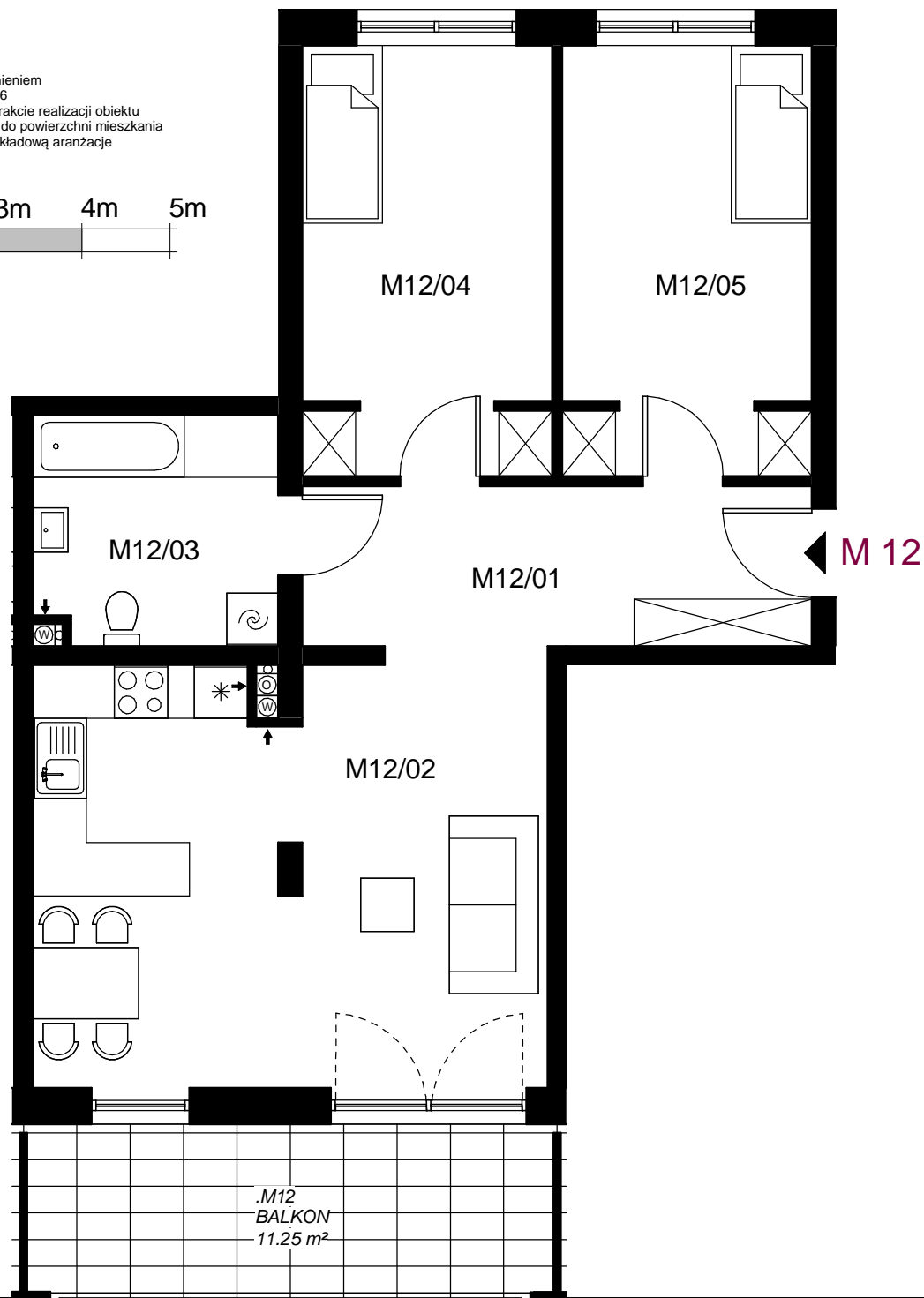
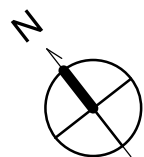
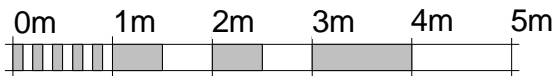


**UWAGA:**

- powierzchnie pomieszczeń podano z uwzględnieniem grubości tynków, zgodnie z normą PN-ISO 9836
- powierzchnie mogą ulec niewielkim zmianom w trakcie realizacji obiektu
- powierzchnia balkonu/tarasu nie jest wliczona do powierzchni mieszkania
- karta ma charakter informacyjny, pokazano przykładową aranżację

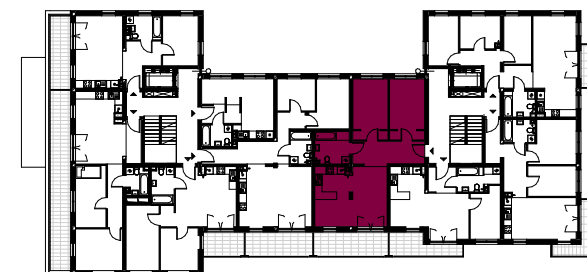


**MŁAWA,  
UL. ZABRODY**

JEDNOSTKA PROJEKTOWA :

EXEDRA GROUP ARCHITECTS, UL. LIPOWA 16/58, 15-427 BIAŁYSTOK, TEL. 792 40 43 43

**SCHEMAT PIĘTRO II**



TYP:

**3-POK.**

KONDYGNACJA:

**PIĘTRO II**

NR LOKALU:

**M12**

**ZESTAWIENIA POWIERZCHNI:**

Nr	Name	powierzchnia
M12/01	komunikacja	10.72 m <sup>2</sup>
M12/02	pokój z aneksem	26.97 m <sup>2</sup>
M12/03	łazienka	7.02 m <sup>2</sup>
M12/04	pokój	13.48 m <sup>2</sup>
M12/05	pokój	13.48 m <sup>2</sup>
5		71.67 m <sup>2</sup>

**Biuro sprzedaży**  
ul. Płocka 94 , 06-500 Mława  
tel. +48 573 223 846