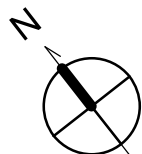
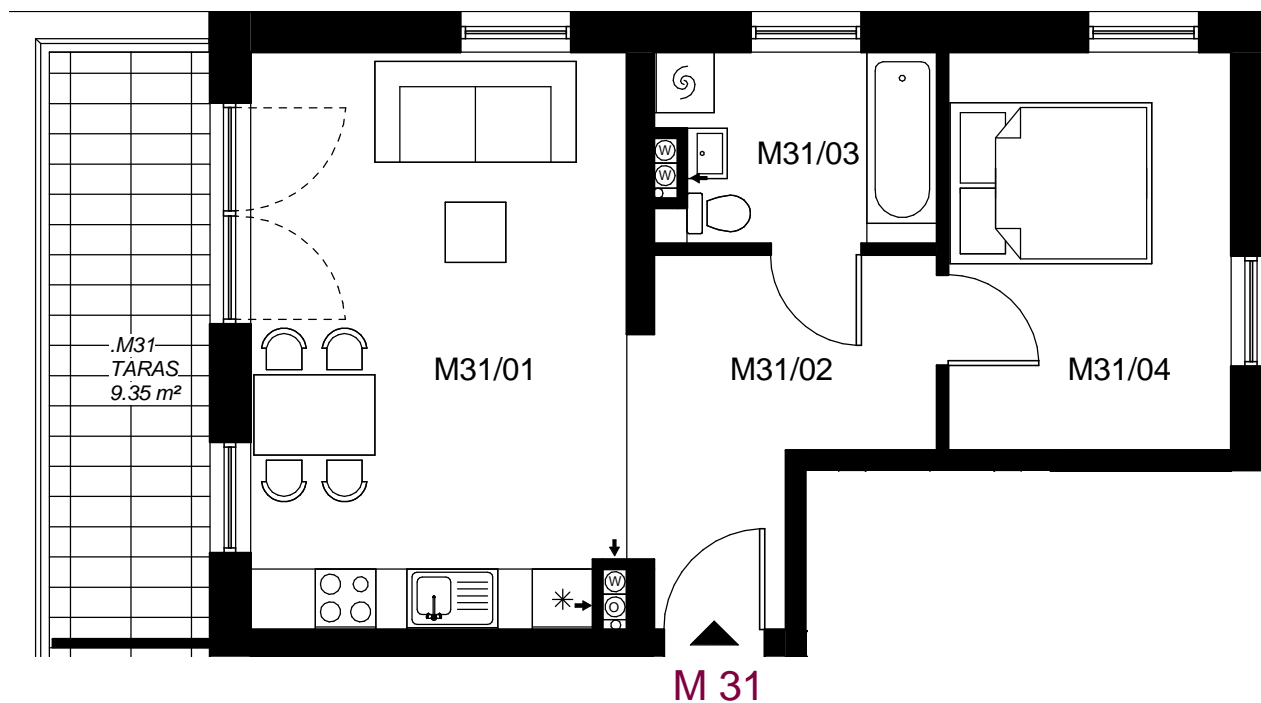


UWAGA:

- powierzchnię pomieszczeń podano z uwzględnieniem grubości tynków, zgodnie z normą PN-ISO 9836
- powierzchnie mogą ulec niewielkim zmianom w trakcie realizacji obiektu
- powierzchnia balkonu/tarasu nie jest wliczona do powierzchni mieszkania
- karta ma charakter informacyjny, pokazano przykładową aranżację



AURA  
PARK

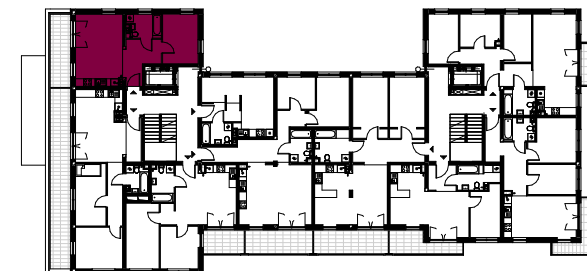


MŁAWA,  
UL. ZABRODY

JEDNOSTKA PROJEKTOWA :

EXEDRA GROUP ARCHITECTS, UL. LIPOWA 16/58, 15-427 BIAŁYSTOK, TEL. 792 40 43 43

### SCHEMAT PIĘTRO II



TYP:

**2-POK.**

KONDYGNACJA:

**PIĘTRO II**

NR LOKALU:

**M31**

### ZESTAWIENIA POWIERZCHNI:

Nr	Name	powierzchnia
M31/01	pokój z aneksem	21.14 m <sup>2</sup>
M31/02	komunikacja	8.40 m <sup>2</sup>
M31/03	łazienka	5.08 m <sup>2</sup>
M31/04	pokój	11.10 m <sup>2</sup>
4		45.72 m <sup>2</sup>

**Biuro sprzedaży**  
ul. Płocka 94 , 06-500 Mława  
tel. +48 573 223 846

AURA  
INVEST